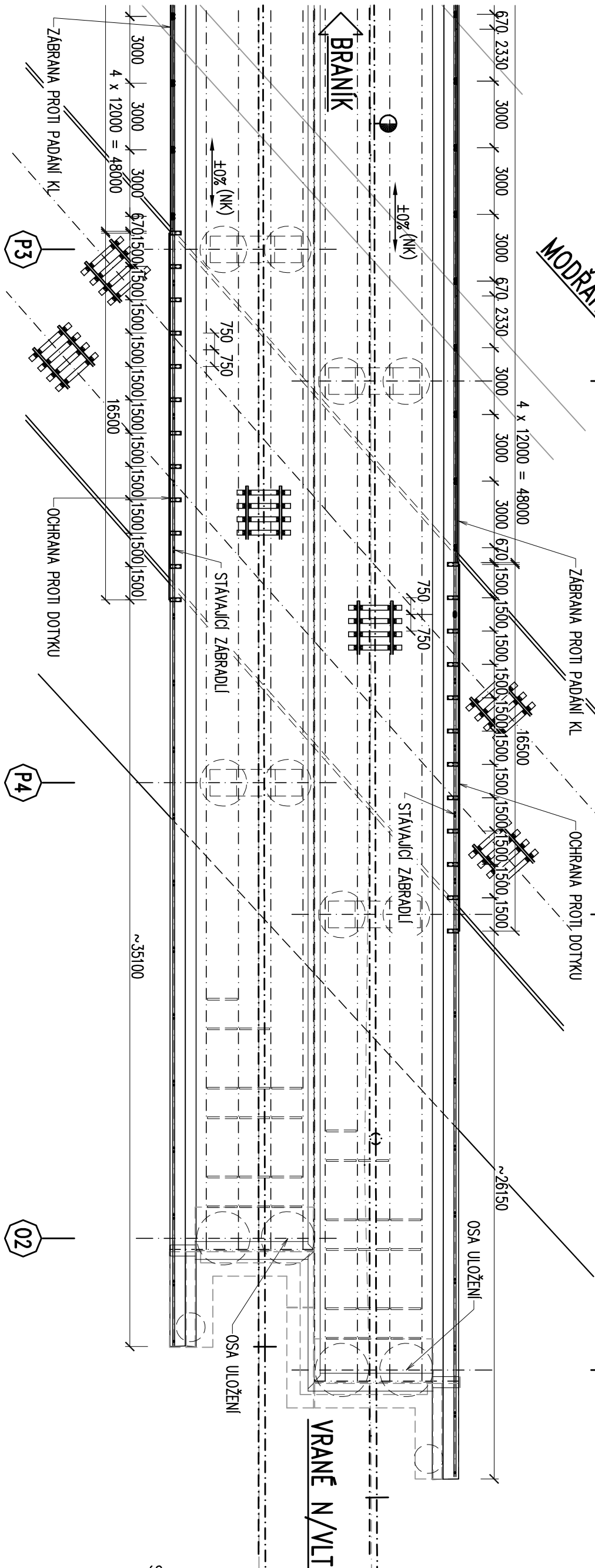
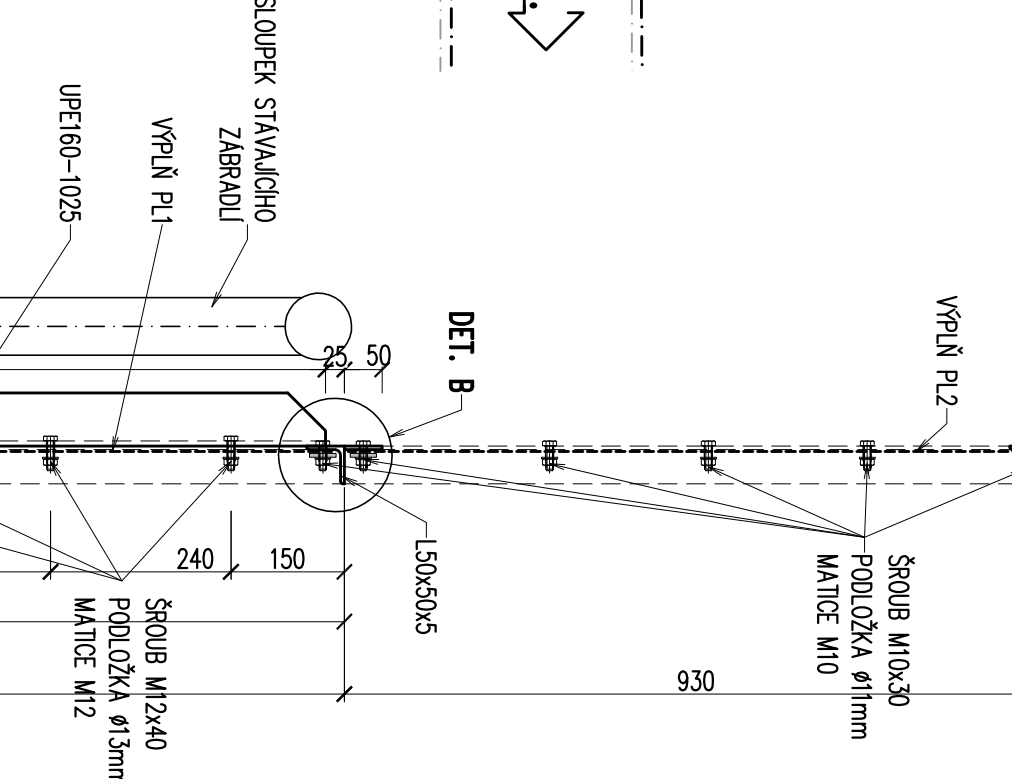


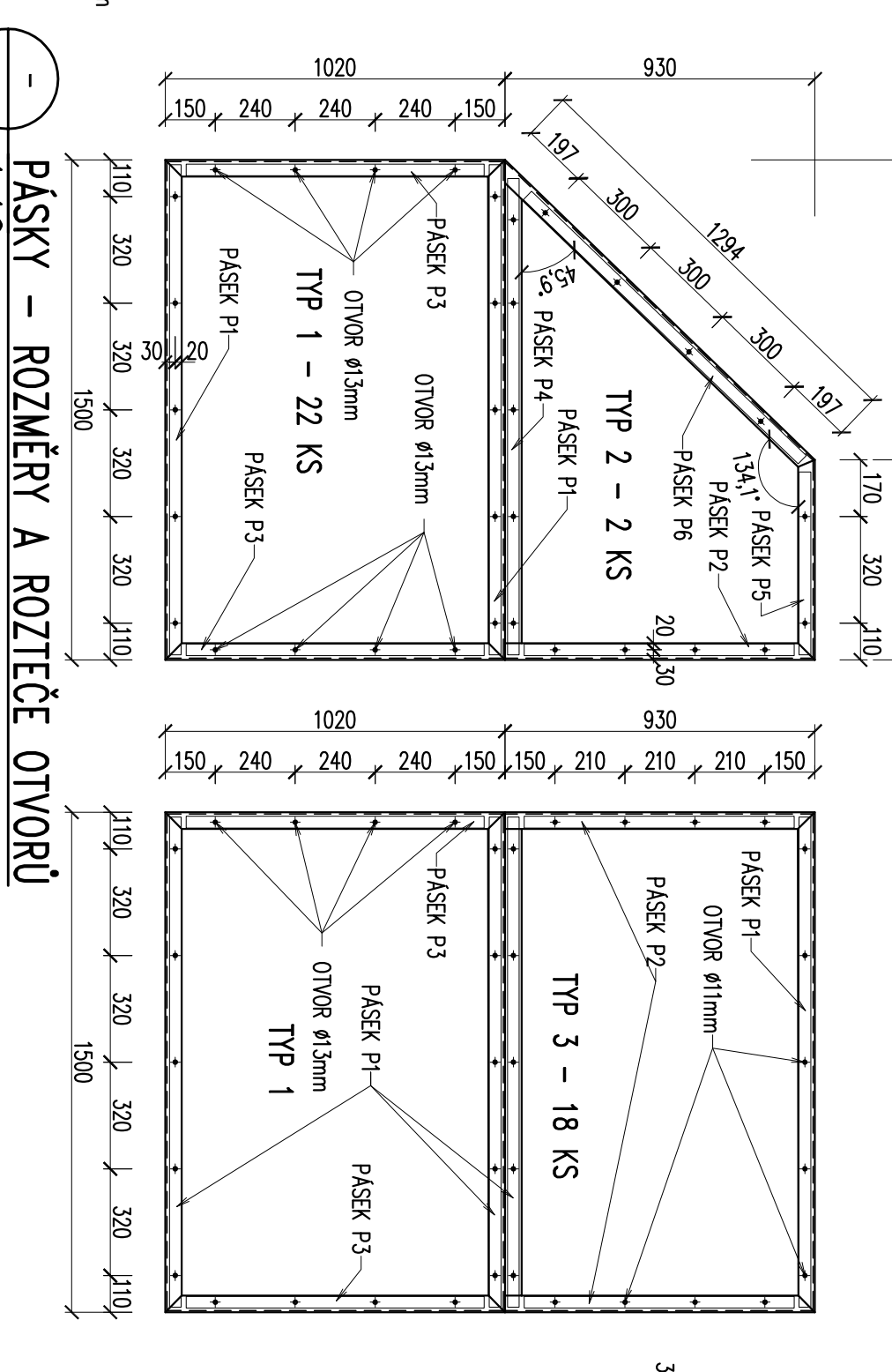
PŮDORYS
1:200



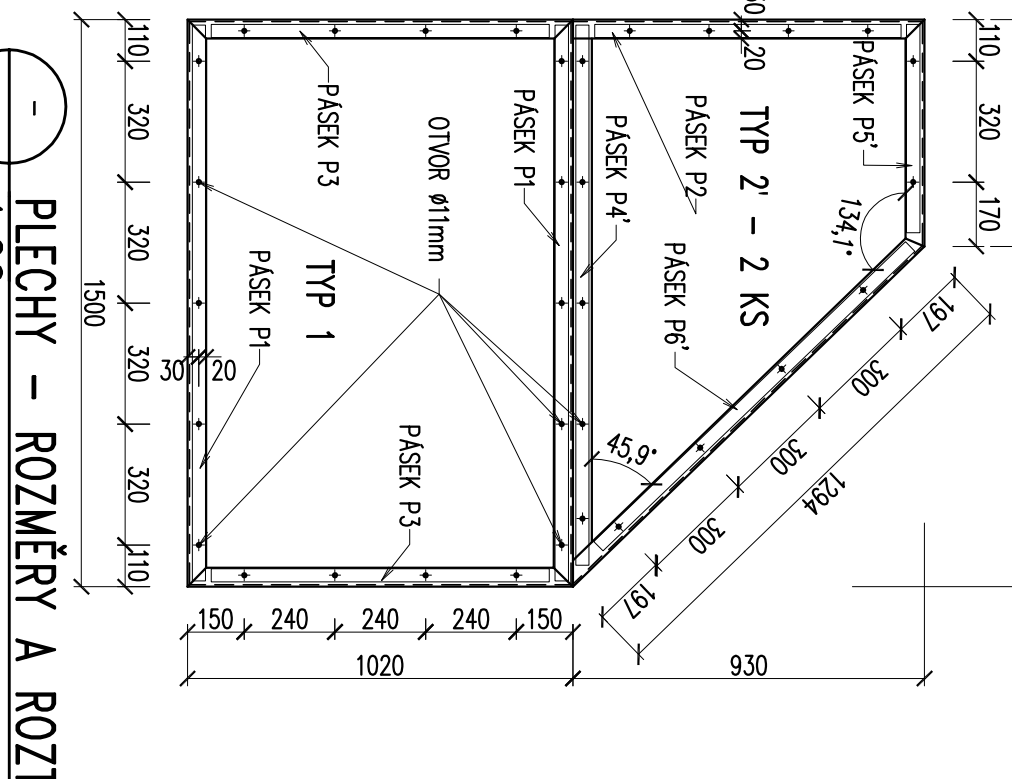
PŘÍČNÝ ŘEZ
1:10



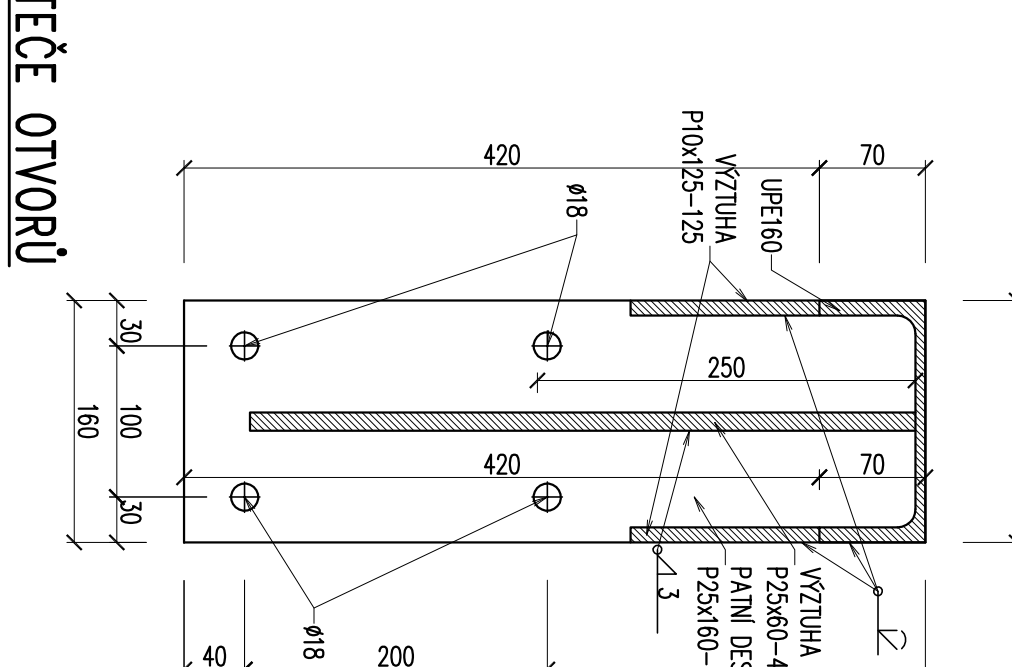
RÁMY – ROZTEČE OTVORŮ
1:20



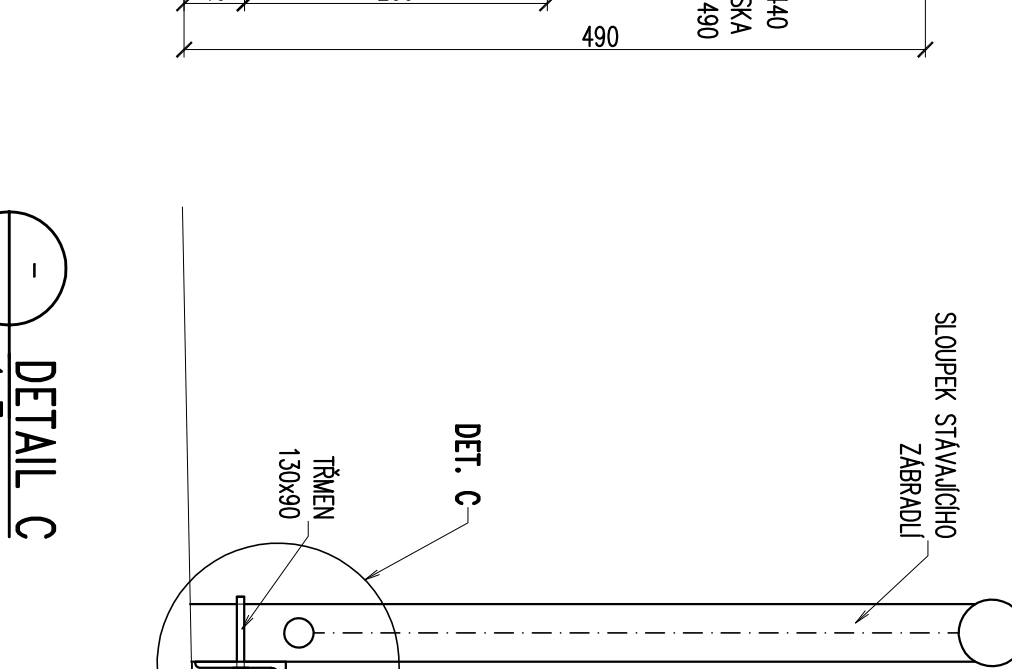
DETAIL PAINÍ DESKY
1:5



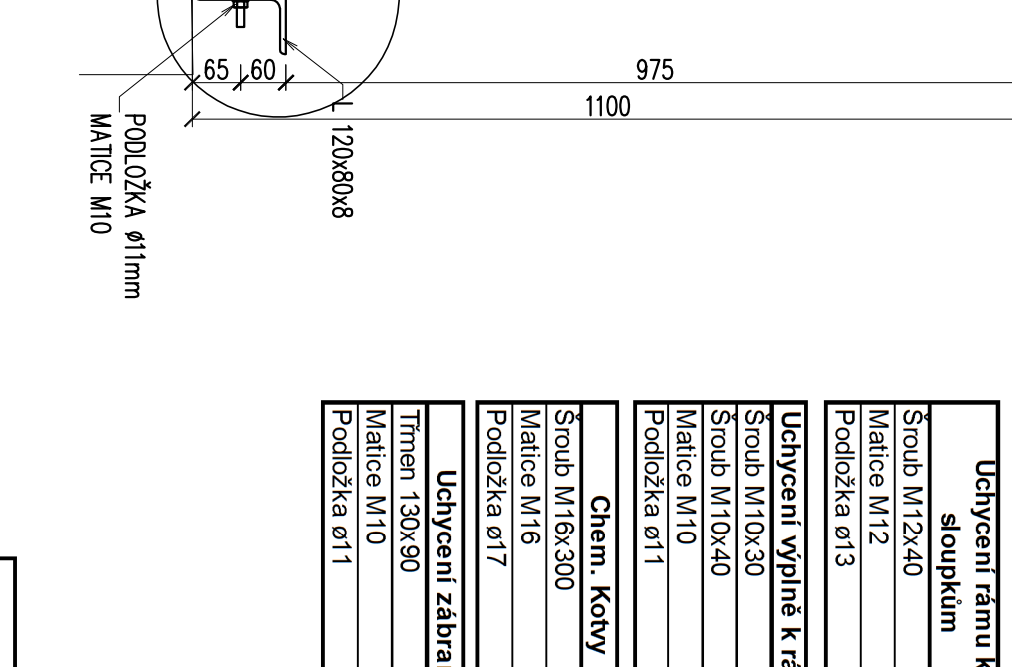
PŘÍČNÝ ŘEZ
1:10



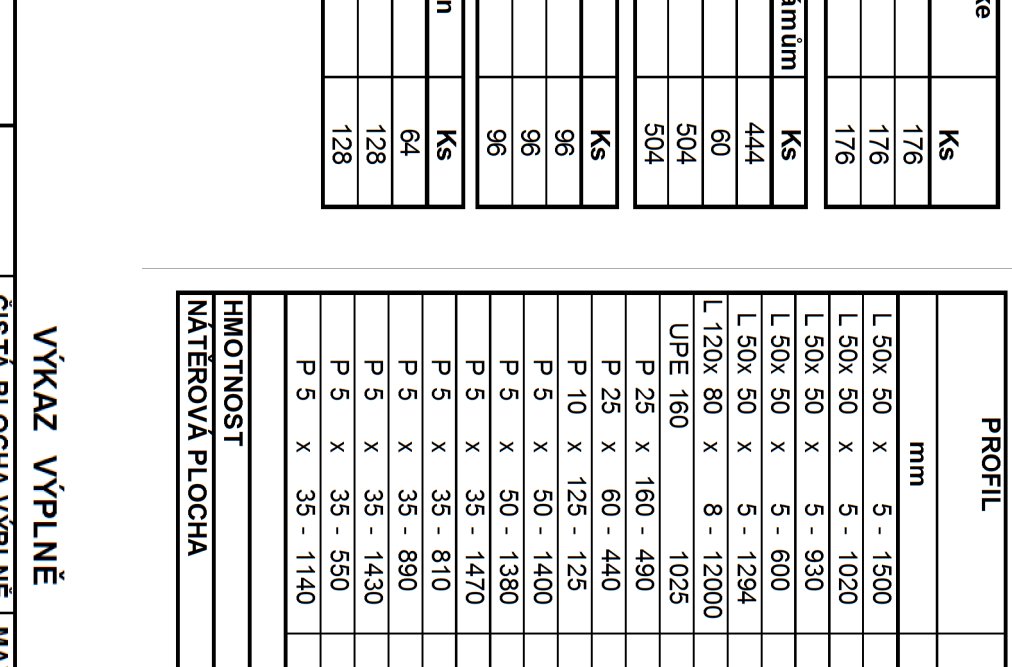
DETAIL C
1:5



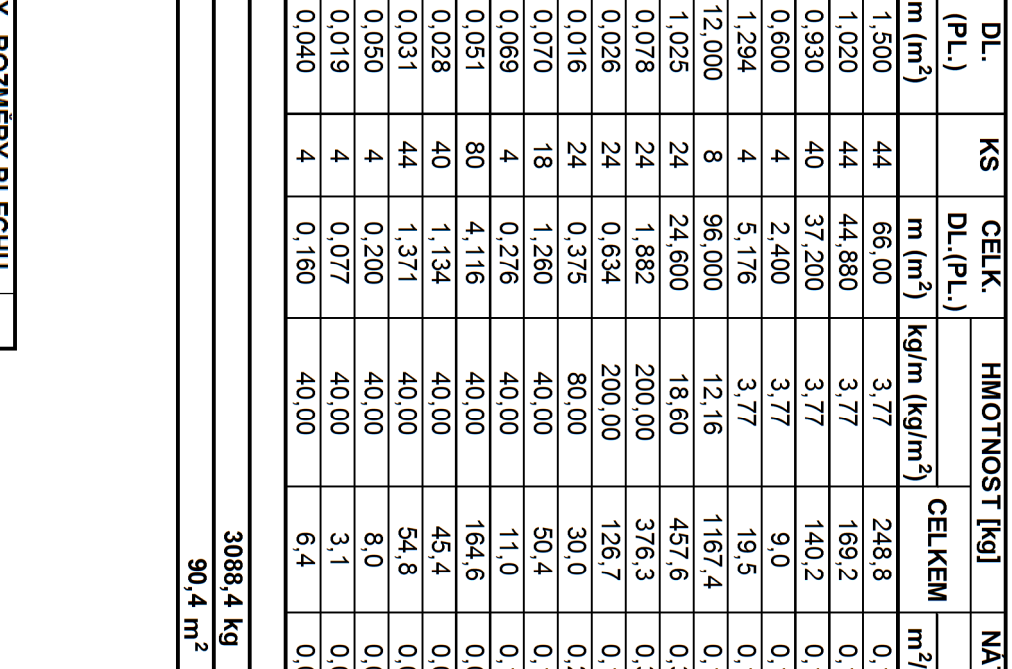
DETAIL A
1:10



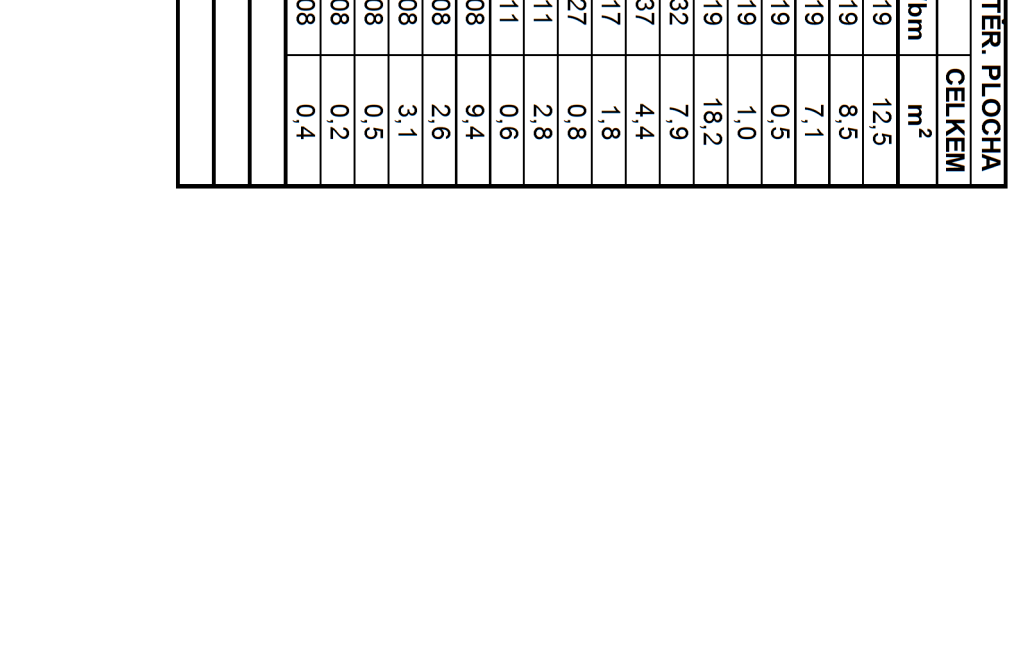
DETAIL B
1:5



DETAIL KOTVENÍHO ŠROUBU
1:5



DETAIL A
1:10



DETAIL B
1:5



DETAIL KOTVENÍHO ŠROUBU
1:5



SPOJOVACÍ MATERIÁL									
VÝKAZ KONSTRUKČNÍ OCELI									
PROFIL	DL (m)	KS	CELK. DL (m)	HMOTNOST (kg)	MATER. PLOCHA	CELKEM	CELKEM	CELKEM	CELKEM
Uchycení/rám ke sloupkům	176	KS	176	248,8	m ²	176	248,8	176	248,8
Strob M12x40	176	KS	176	66,00	kg	176	66,00	176	66,00
Matice M12	176	KS	176	3,77	kg	176	3,77	176	3,77
Podložka ø13	176	KS	176	169,2	kg	176	169,2	176	169,2
Uchycení výplně k rámu	444	KS	444	3,77	kg	444	3,77	444	3,77
Strob M10x40	60	KS	60	12,16	kg	60	12,16	60	12,16
Matice M10	504	KS	504	18,60	kg	504	18,60	504	18,60
Podložka ø11	504	KS	504	376,3	kg	504	376,3	504	376,3
Chem. Kovy	96	KS	96	200,00	kg	96	200,00	96	200,00
Strob M16x300	96	KS	96	30,0	kg	96	30,0	96	30,0
Matice M16	96	KS	96	0,27	kg	96	0,27	96	0,27
Podložka ø17	96	KS	96	11,0	kg	96	11,0	96	11,0
Uchycení zadržan	64	KS	64	45,4	kg	64	45,4	64	45,4
Tržmen 130x50	128	KS	128	0,08	kg	128	0,08	128	0,08
Podložka ø11	128	KS	128	8,0	kg	128	8,0	128	8,0
P 5 x 35 - 1140	4	KS	4	0,160	kg	4	0,160	4	0,160
HMOTNOST					3088,4 kg				
MATEROVÁ PLOCHA					90,4 m ²				

VÝKAZ VÝPLNĚ									
PROFIL	DL (m)	KS	CELK. DL (m)	HMOTNOST (kg)	MATER. PLOCHA	CELKEM	CELKEM	CELKEM	CELKEM
mm	m (m ²)	m (m ²)	kg/m (kg/m ²)	m ²	m ²	m ²	m ²	m ²	m ²
L 50x 50 x 5 - 1500	44	44	66,00	248,8	0,19	12,5	44	66,00	248,8
L 50x 50 x 5 - 1020	44	44	1,020	3,77	0,19	8,5	44	1,020	3,77
L 50x 50 x 5 - 930	40	40	0,930	140,2	0,19	7,1	40	0,930	140,2
L 50x 50 x 5 - 600	4	4	0,600	3,77	0,19	0,5	4	0,600	3,77
Uchycení výplně k rámu	444	KS	444	3,77	0,19	1,0	444	3,77	1,0
Strob M10x40	60	KS	60	12,16	0,19	18,2	60	12,16	0,19
Matice M10	504	KS	504	18,60	0,32	7,9	504	18,60	0,32
Podložka ø11	504	KS	504	376,3	0,37	4,4	504	376,3	0,37
UPE 160	1025	KS	1025	24,882	0,26	24	1025	24,882	0,26
P 25 x 160 - 490	0,076	24	0,375	126,7	0,17	1,8	24	0,375	126,7
P 10 x 125 - 125	0,016	24	0,375	80,00	0,27	2,8	24	0,375	80,00
P 5 x 50 - 1400	0,070	18	1,280	50,4	0,11	2,8	18	1,280	50,4
P 5 x 50 - 1380	0,089	18	1,280	50,4	0,11	2,8	18	1,280	50,4
Podložka ø17	96	KS	96	11,0	0,11	9,6	96	11,0	0,11
P 5 x 35 - 1470	0,081	80	4,116	40,00	0,08	9,4	80	4,116	40,00
P 5 x 35 - 890	0,028	40	1,134	40,00	0,08	2,6	40	1,134	40,00
P 5 x 35 - 890	0,031	44	1,371	40,00	0,08	3,1	44	1,371	40,00
P 5 x 35 - 1430	0,050	4	0,200	40,00	0,08	0,5	4	0,200	40,00
P 5 x 35 - 550	0,019	4	0,077	40,00	0,08	0,2	4	0,077	40,00
P 5 x 35 - 1140	0,040	4	0,160	40,00	0,08	0,4	4	0,160	40,00
HMOTNOST					3088,4 kg				
MATEROVÁ PLOCHA					90,4 m ²				

VÝKAZ VÝPLNĚ									
PROFIL	DL (m)	KS	CELK. DL (m)	HMOTNOST (kg)	MATER. PLOCHA	CELKEM	CELKEM	CELKEM	CELKEM
mm	m (m ²)	m (m ²)	kg/m (kg/m ²)	m ²	m ²	m ²	m ²	m ²	m ²
L 50x 50 x 5 - 1500	44	44	66,00	248,8	0,19	12,5	44	66,00	248,8
L 50x 50 x 5 - 1020	44	44	1,020	3,77	0,19	8,5	44	1,020	3,77
L 50x 50 x 5 - 930	40	40	0,930	140,2	0,19	7,1	40	0,930	140,2
L 50x 50 x 5 - 600	4	4	0,600	3,77	0,19	0,5	4	0,600	3,77
Uchycení výplně k rámu	444	KS	444	3,77	0,19	1,0	444	3,77	1,0
Strob M10x40	60	KS	60	12,16	0,19	18,2	60	12,16	0,19
Matice M10	504	KS	504	18,60	0,32	7,9	504	18,60	0,32
Podložka ø11	504	KS	504	376,3	0,37	4,4	504	376,3	0,37
UPE 160	1025	KS	1025	24,882	0,26	24	1025	24,882	0,26
P 25 x 160 - 490	0,076	24	0,375	126,7	0,17	1,8	24	0,375	126,7
P 10 x 125 - 125	0,016	24	0,375	80,00	0,27	2,8	24	0,375	80,00
P 5 x 50 - 1400	0,070	18	1,280	50,4	0,11	2,8	18	1,280	50,4
P 5 x 50 - 1380	0,089	18	1,280	50,4	0,11	2,8	18	1,280	50,4
Podložka ø17	96	KS	96	11,0	0,11	9,6	96	11,0	0,11
P 5 x 35 - 1470	0,081	80	4,116	40,00	0,08	9,4	80	4,116	40,00
P 5 x 35 - 890	0,028	40	1,134	40,00	0,08	2,6	40	1,134	40,00
P 5 x 35 - 890	0,031	44	1,371	40,00	0,08	3,1	44	1,371	40,00
P 5 x 35 - 1430	0,050	4	0,200	40,00	0,08	0,5	4	0,200	40,00
P 5 x 35 - 550	0,019	4	0,077	40,00	0,08	0,2	4	0,077	40,00
P 5 x 35 - 1140	0,040	4	0,160	40,00	0,08	0,4	4	0,160	40,00
HMOTNOST					3088,4 kg				
MATEROVÁ PLOCHA					90,4 m ²				

VÝKAZ VÝPLNĚ									
PROFIL	DL (m)	KS	CELK. DL (m)	HMOTNOST (kg)	MATER. PLOCHA	CELKEM	CELKEM	CELKEM	CELKEM
mm	m (m ²)	m (m ²)	kg/m (kg/m ²)	m ²	m ²	m ²	m ²	m ²	m ²
L 50x 50 x 5 - 1500	44	44	66,00	248,8	0,19	12,5	44	66,00	248,8
L 50x 50 x 5 - 1020	44	44	1,020	3,77	0,19	8,5	44	1,020	3,77
L 50x 50 x 5 - 930	40	40	0,930	140,2	0,19	7,1	40	0,930	140,2
L 50x 50 x 5 - 600	4	4	0,600	3,77	0,19	0,5	4	0,600	3,77
Uchycení výplně k rámu	444	KS	444	3,77	0,19	1,0	444	3,77	1,0
Strob M10x40	60	KS	60	12,16	0,19	18,2	60	12,16	0,19
Matice M10	504	KS	504	18,60	0,32	7,9	504	18,60	0,32
Podložka ø11	504	KS	504	376,3	0,37	4,4	504	376,3	0,37
UPE 160	1025	KS	1025	24,882	0,26	24	1025	24,882	0,26
P 25 x 160 - 490	0,076	24	0,375	126,7	0,17	1,8	24	0,375	126,7
P 10 x 125 - 125	0,016	24	0,375	80,00	0,27	2,8	24	0,375	80,00
P 5 x 50 - 1400	0,070	18	1,280	50,4	0,11	2,8	18	1,280	50,4
P 5 x 50 - 1380	0,089	18	1,280	50,4	0,11	2,8	18	1,280	50,4
Podložka ø17	96	KS	96	11,0	0,11	9,6	96	11,0	0,11
P 5 x 35 - 1470	0,081	80	4,116	40,00	0,08	9,4	80	4,116	40,00
P 5 x 35 - 890	0,028	40	1,134	40,00	0,08	2,6	40	1,134	40,00
P 5 x 35 - 890	0,031	44	1,371	40,00	0,08	3,1	44	1,371	40,00
P 5 x 35 - 1430	0,050	4	0,200	40,00	0,08	0,5	4	0,200	40,00
P 5 x 35 - 550	0,019	4	0,077	40,00	0,08	0,2	4	0,077	40,00
P 5 x 35 - 1140	0,040	4	0,160	40,00	0,08	0,4	4	0,160	40,00
HMOTNOST					3088,4 kg				
MATEROVÁ PLOCHA					90,4 m ²				

Ubyčení rámku	sk	DL (PL)	CELK.	HMOTNOST (kg)	MATER. PLOCHA	CELKEM
Strob M12x40	176	44	66,00	248,8	0,19	12,5
Matice M12	176	44	44,880	3,77	169,2	0,19
Podložka ø13	176	40	37,200	3,77	140,2	0,19
Uchycení výplně k rámu	444	KS	444	3,77	9,0	0,19
Strob M10x30	60	KS	60	12,16	18,60	0,19
Strob M10x40	60	KS	60	12,000	18,60	0,19
Matice M10	504	44	24,600	457,6	0,32	7,9
Podložka ø11	504	24	1,882	200,00	376,3	0,37
Chem. Kovy	KS	P 25 x 60 - 440	0,078	24	28,80	0,17
Strob M12x300	96	P 10 x 125 - 125	0,016	24	0,375	0,8
Matice M16	96	P 5 x 50 - 1400	0,070	18	80,00	0,11
Podložka ø17	96	P 5 x 50 - 1380	0,089	4	40,00	0,11
Uchycení zabrán	KS	P 5 x 35 - 1470	0,051	80	4,116	0,08
Tržmen 130x90	64	P 5 x 35 - 890	0,028	44	1,334	0,08
Matice M10	128	P 5 x 35 - 1430	0,050	4	0,200	0,08
Podložka ø11	128	P 5 x 35 - 550	0,019	4	40,00	0,08
		P 5 x 35 - 1140	0,040	4	0,160	0,08

PROFIL	DL (PL)	KS	CELK.	HMOTNOST (kg)	MATER. PLOCHA	CELKEM
mm	m (m ²)	m (m ²)	kg/m (kg/m ²)	m ²	m ²	m ²
L 50x 50 x 5 - 1500	44	44	66,00	248,8	0,19	12,5
L 50x 50 x 5 - 1020	44	44	44,880	3,77	169,2	0,19
L 50x 50 x 5 - 930	40	40	37,200	3,77	140,2	0,19
L 50x 50 x 5 - 600	4	4	0,600	3,77	9,0	0,19
Uchycení výplně k rámu	444	KS	444	3,77	19,5	1,0
Strob M10x30	60	KS	60	12,000	18,60	0,19
Strob M10x40	60	KS	60	12,000	18,60	0,19
Matice M10	504	44	24,600	457,6	0,32	7,9
Podložka ø11	504	24	1,882	200,00	376,3	0,37
Chem. Kovy	KS	P 25 x 60 - 440	0,078	24	28,80	0,17
Strob M12x300	96	P 10 x 125 - 125	0,016	24	0,375	0,8
Matice M16	96	P 5 x 50 - 1400	0,070	18	80,00	0,11
Podložka ø17	96	P 5 x 50 - 1380	0,089	4	40,00	0,11
Uchycení zabrán	KS	P 5 x 35 - 1470	0,051	80	4,116	0,08
Tržmen 130x90	64	P 5 x 35 - 890	0,028	44	1,334	0,08
Matice M10	128	P 5 x 35 - 1430	0,050	4	0,200	0,08
Podložka ø11	128	P 5 x 35 - 550	0,019	4	40,00	0,08
		P 5 x 35 - 1140	0,040	4	0,160	0,08